

## **CARTA DEI SERVIZI**

### **ZUMBINI 6 APPRODI INNOVATIVI**



#### **La Cordata impresa sociale**

La Cordata è un'impresa sociale che da venti anni offre accoglienza e integrazione a chiunque: turisti, studenti, lavoratori, famiglie, stranieri, minori, madri sole con bambini, persone con disabilità. Offre accoglienza, accompagnamento sociale, educativo e ospitalità alberghiera di breve - medio - lungo periodo. L'obiettivo è creare e sostenere rapporti tra le persone, attivare reti di supporto e sostegno anche per chi vive un disagio e trova difficoltà a inserirsi nella città.

La Cordata ha tra i suoi partner imprese, cooperative e istituzioni provenienti da diversi settori.

Il modello d'impresa de La Cordata prevede un triplice percorso:

- Imprenditorialità, per praticare un modello d'impresa sociale che sappia tenere insieme i presupposti di efficacia ed efficienza con il benessere delle persone e delle comunità locali;
- Sostenibilità, per creare modelli operativi in grado di realizzare progetti innovativi e ripetibili;
- Flessibilità, per dare risposte coerenti e dinamiche ai cambiamenti sociali in continuo divenire.

#### **- Zumbini 6 Approdi Innovativi -**

La nostra proposta si colloca all'interno di una logica orientata a coinvolgere persone, luoghi e spazi favorendo relazioni in un'ottica di reciprocità e di scambio, creando quindi comunità.

Una comunità che possa produrre benessere mettendo a disposizione le proprie caratteristiche, le proprie competenze, le proprie abilità e che possa essere responsabile e possa partecipare attivamente al superamento delle difficoltà delle persone e delle famiglie.

Zumbini 6 - Approdi Innovativi è un luogo dove poter sperimentare un nuovo approccio ai servizi di welfare: da un welfare di tipo prestazionale a un welfare di tipo comunitario;

- La caratteristica principale di Zumbini 6 - Approdi Innovativi riguarda un'offerta abitativa uguale per tutta la popolazione accolta (fragilità e "normalità") alla quale possano essere aggiunti servizi e percorsi personalizzati a misura del bisogno e delle risorse espresse;
- Attraverso il principio secondo il quale la condivisione delle risorse può moltiplicare le opportunità, Zumbini 6 - Approdi Innovativi rinnova il suo essere comunità nella città. La scommessa è quella di mixare le varie tipologie di popolazione progettando e attivando modelli di economia di scambio.



**LACORDATA**  
impresa & valore sociale



## Zumbini 6 – Il contesto

Zumbini 6 Approdi Innovativi rappresenta una micro-comunità che favorisce meccanismi di integrazione e di coesione sociale, nel luogo e nel territorio del Villaggio Barona.

Sono presenti in Zumbini 6

- Pub;
- Giardino aperto;
- “*Centro famiglie e dintorni*” - aperto al territorio. Interventi di sostegno di carattere clinico e/o educativo;
- Anfiteatro e Auditorium - iniziative culturali e di aggregazione sociale
- Coworking “Work in progress”;
- Coinvolgimento, formazione, coordinamento e sostegno di studenti e persone che a vario titolo “abitano” Zumbini 6 Approdi Innovativi,

Il Villaggio Barona e il territorio offrono:

- Libreria “Occasione d’inchiostro”;
- Tempo per le famiglie “Gioco mondo”;
- Asilo nido “Il giardino”;
- Ciclofficina;
- Servizi alla persona;
- Palestra
- Attività commerciali di vicinato;

### DATI

**Nome Struttura:** Zumbini 6 Approdi Innovativi

**Ente Titolare:** La Cordata società cooperativa sociale

**Ente Gestore:** La Cordata società cooperativa sociale

### Indirizzo

Via Zumbini 6, 20143 Milano

Tel. 02 36.55.66.00

e-mail → [zumbini6@lacordata.it](mailto:zumbini6@lacordata.it)

Sito → [www.lacordata.it](http://www.lacordata.it)

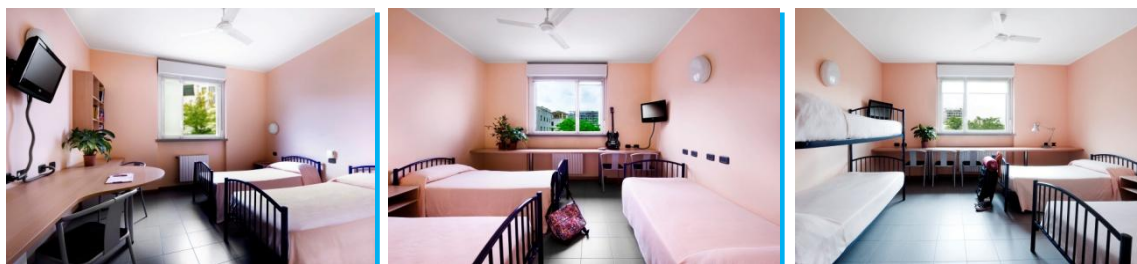
**Numero Posti:** 120 posti letto di cui 40 posti letto riservati a persone e famiglie in difficoltà in carico ai Servizi Sociali in camere singole / doppie / triple / quadruple

**La Cordata s.c.s.**

via Zumbini, 6 / 20143 Milano / tel. 02.36556600 / fax 02.36556603 / [info@lacordata.it](mailto:info@lacordata.it) / [www.lacordata.it](http://www.lacordata.it)  
p.iva / c.f. / cciaa 09906020152



## **CAMERE ZUMBINI 6 – APPRODI INNOVATIVI**



### **Obiettivi del Servizio**

Il progetto Zumbini 6 – Approdi innovativi si pone l'obiettivo di promuovere e sperimentare un modello di welfare comunitario che sappia rispondere alle seguenti finalità:

- Calmierare i costi dei servizi
- Offrire un servizio di carattere abitativo sul quale inserire interventi educativi, di accompagnamento sociale, assistenziali e personalizzati in grado così di diminuire le collocazioni improprie in servizi ad alta intensità socio assistenziale;
- Movimentare le risorse relazionali del quartiere e del territorio per innescare processi di coesione sociale;

### **Bacino d'utenza**

Prevalentemente segnalazioni del Settore Servizi Sociali del Comune di Milano (Minori e Famiglia/Anziani/Giovani adulti in difficoltà)

Si accettano segnalazioni anche dai Servizi dei comuni dell'hinterland milanese.

### **Destinatari del Servizio:**

- Neomaggiorenni in Proseguo Amministrativo;
- Giovani segnalati dall'Ufficio Giustizia Minorile;
- Giovani con disabilità lieve
- Mamme sole con minori.
- Anziani giovani (fascia della terza età ancora autonoma, ma con problemi di solitudine);
- Nuclei famigliari in situazioni di emergenza abitativa;
- Adulti in difficoltà

### **Modalità di accesso**

L'ammissione degli utenti è disposta dall'Equipe del Servizio e dal Referente (di solito l'Assistente Sociale) dei Servizi Sociali del Comune inviante, previa valutazione degli stessi mediante colloqui da parte dell'Equipe sia col Servizio inviante sia con gli utenti stessi.

### **RETTA GIORNALIERA**

- |  |                             |
|--|-----------------------------|
| • utenti in camera singola                     | euro 40,00 giorno           |
| • utenti in camera doppia                      | euro 35,00 giorno a persona |
| • utenti in camera nuclei tripla               | euro 70,00 giorno           |
| • utenti nuclei famigliari in camera quadrupla | euro 90,00 giorno           |

I prezzi sopraesposti si riferiscono all'imponibile al quale va aggiunta l'IVA secondo norma di legge

### **La Cordata s.c.s.**

via Zumbini, 6 / 20143 Milano / tel. 02.36556600 / fax 02.36556603 / info@lacordata.it / [www.lacordata.it](http://www.lacordata.it)  
p.iva / c.f. / cciaa 09906020152



**LACORDATA**  
impresa & valore sociale

### SERVIZI OFFERTI ZUMBINI 6 – APPRODI INNOVATIVI



### PRESTAZIONI COMPRESSE NELLA RETTA BASE

#### Servizi all'abitare:

- Servizio di accoglienza 10 ore al giorno dal lunedì al venerdì - 350gg/anno;
- Accesso libero alla struttura attraverso un sistema a codice personale;
- Personale con competenze multilingue;
- Servizio informazioni risorse del territorio;
- Pulizie periodiche e cambio settimanale, servizio lavanderia;
- Wi-Fi con accesso gratuito, internet point free;
- Spazi comuni: soggiorni, sale TV, tisanerie/cucine attrezzate;
- Coffee e snack corner, giardino;
- Ristorante/bar interno con terrazza e giardino;
- Parcheggio interno gratuito per moto e biciclette;
- Tutta la struttura è interamente accessibile a persone con disabilità

#### Servizi di accompagnamento socio- educativo:

- Analisi della domanda e del bisogno;
- Orientamento all'accesso e all'utilizzo dei servizi e risorse del territorio per casa, formazione, lavoro e tempo libero
- Assistenza adempimenti amministrativi e burocratici
- Osservazione personalizzata (da restituire all'inviante).
- Elaborazione e gestione del progetto sociale individuale e comunitario
- Gestione e animazione del contesto abitativo e territoriale

**La Cordata s.c.s.**

via Zumbini, 6 / 20143 Milano / tel. 02.36556600 / fax 02.36556603 / info@lacordata.it / [www.lacordata.it](http://www.lacordata.it)  
p.iva / c.f. / cciaa 09906020152



**LACORDATA**  
impresa & valore sociale

## PRESTAZIONI PEDAGOGICO-EDUCATIVE AGGIUNTIVE

In aggiunta alle prestazioni comprese nella retta di base, laddove siano individuati bisogni che necessitano accompagnamenti specifici di carattere psico-educativo, vengono proposti **“pacchetti personalizzati”** a pagamento che si avvalgono di professionalità differenti e tra loro integrate (sociali, educative, psicologiche e di mediazione)

- Intervento educativo personalizzato;
- Sostegno e consulenza educativa individuale e/o di gruppo;
- Sostegno, consulenze e terapie psicologiche individuali e/o di gruppo;
- Avviamento all'autonomia per soggetti fragili (es: Proseguo Amministrativo, Ufficio Servizio Sociale Minori, Famiglie monoparentali, disabili);
- Sostegno alla genitorialità;
- Percorsi di accompagnamento a nuove geografie familiari;
- Tutoraggi personalizzati (stranieri/anziani);
- Ulteriori nuove progettualità attivabili

I servizi sopra indicati hanno un costo orario compreso tra i 25 e i 35 euro/ora a seconda delle professionalità coinvolte oltre Iva di legge ad oggi al 4%

### **Dati Strutturali:**

Il Servizio è dotato di camere singole / doppie / triple / quadruple situate al civico 6 di via Zumbini in Milano.

Ogni stanza è dotata di un bagno privato.

Ogni stanza è arredata e dotata delle suppellettili quali: scrivania, sedia, armadio, impianto ventilazione, tv.

### **Metodologia dell'intervento e strumenti:**

La possibilità di poter offrire una risposta integrata suscita di per sé un **approccio di pensiero integrato**, che lo Staff di lavoro ha sviluppato nella gestione della complessità. In questa direzione sono previste collaborazioni con Servizi Pubblici e Privati, Istituti scolastici, Agenzie di supporto psicoterapeutico del Territorio e Private, Servizi per l'Orientamento Formativo/ Lavorativo. In particolare con tutti i Servizi che fanno parte del circuito Consorzio SIS (Sistema Imprese Sociali)

Lo Staff “base” di gestione della struttura sarà quindi così articolato:

- Funzioni di coordinamento
- Funzione di segretariato Sociale
- Funzioni educative
- Funzioni di mediazione culturale
- Funzioni relative alla gestione dei servizi all'abitare
- Guardiania passiva serale/notturna

Alla struttura di staff “base” verranno integrate competenze specifiche individuate sulla base dei percorsi individualizzati e sulla base dell'intensità dell'intervento socio-educativo necessario (PEI e Moduli di Intervento):

- Psicologi
- Mediatori
- Educatori dedicati
- Consulenti altri

È previsto un lavoro di Supervisione all'equipe e percorsi di Formazione interna ed esterna.

### **La Cordata s.c.s.**

via Zumbini, 6 / 20143 Milano / tel. 02.36556600 / fax 02.36556603 / info@lacordata.it / [www.lacordata.it](http://www.lacordata.it)  
p.iva / c.f. / cciaa 09906020152